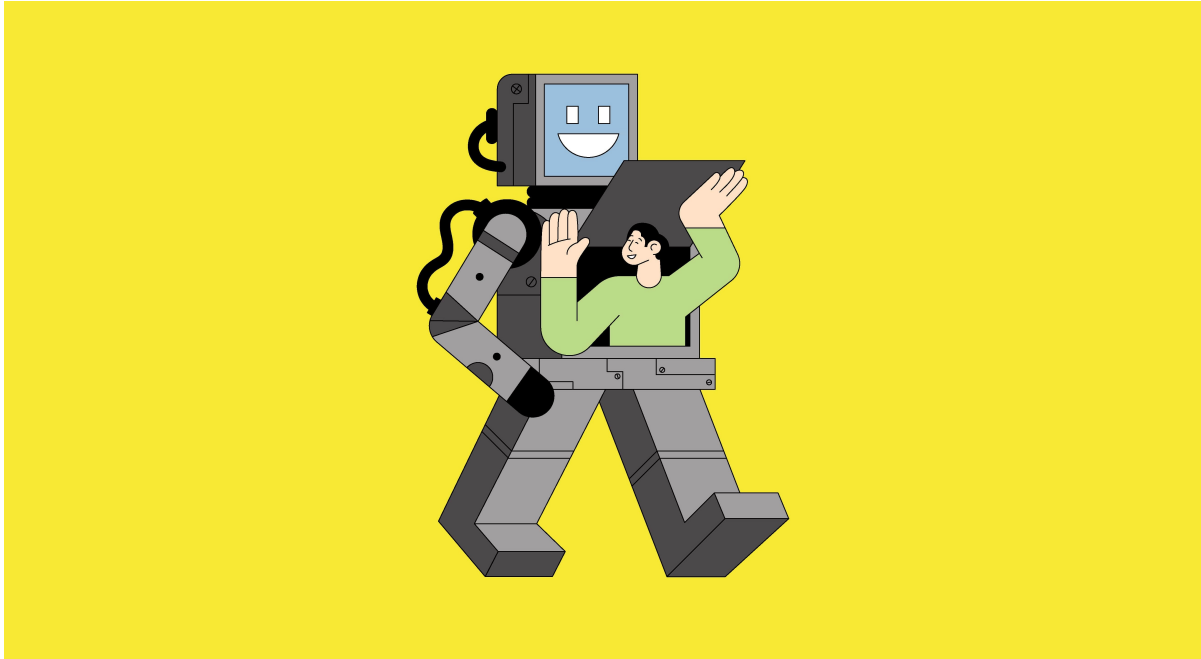


# INTERVJURAPPORT

Personlighetstest [30]



---

## Kalle Tester

Utfört: 2024-01-31

### Den här rapporten kan användas för/av:

Rekryterare, intervjuares, rekryteringspaneler, chefer och coacher.

### Rapporten innehåller:

Resultat från Kalles personlighetstest samt vägledning och frågor som kan användas för att utforska hans potentiella styrkor under en intervju.

# TOLKA RAPPORTEN

## Introduktion

Den här rapporten identifierar de starkaste dragen i Kalles personlighet med hänsyn till den roll som Kalle har sökt till. Rapporten innehåller råd och frågor som hjälper dig att utforska Kalles personlighet utifrån de psykometriska test som han har genomfört.

Råden, vägledningen och frågorna i rapporten ger bäst resultat om de används av en utbildad intervjuare som kan be om konkreta exempel på hur kandidaten har presterat tidigare.

Rapporten baseras på Kalles svar den 2024-01-31.

## Viktiga punkter

Tänk på att:

- **Personlighet är något som går att förändra** – den kan variera med tiden, ändras genom utbildning/utveckling, eller helt enkelt variera beroende på situationen.
- Det finns **inget som är rätt eller fel**. Personlighetsformuläret mäter inte förmåga, färdigheter, kapacitet eller kompetens. Det ger bara indikationer på preferenser eller typiska beteenden.
- Rapporten är **mycket tillförlitlig, men inte ofelbar**.
- Profilen är baserad på en **självskattning**. Den ger inte objektiva sanningar.
- Vid behov be din kontaktperson om hjälp med att tolka rapporten.
- Rapporten **ska vara sekretessbelagd**.
- Rapporten **får inte användas** i något annat syfte än det med Kalle överenskomna.
- Rapporten **ska förvaras på ett säkert sätt och inte sparas** längre än överenskommet.

## Få ut mer av Kalle

Du kan ladda ner fler rapporter om Kalle på plattformen:

- **Teamrapport** – Utforskar Kalles personlighet och styrkor i ett team.
- **Säljrapport** – Styrkor och preferenser i olika delar av säljprocessen.
- **Onboardingrapport** – Tips och råd för att motivera och engagera Kalle.

# INTERVJU MED KALLE

Samtalet med Kalle är en möjlighet att verkligen förstå hans personlighet och hur han sannolikt kommer att prestera på jobbet. Nedan är de drag i hans personlighet där han skiljer sig mest från andra – det vill säga högst eller lägst i jämförelse till normen:

## Ordning



Han sätter **mycket stort värde på att arbeta i en kultur som är ostrukturerad** och där det inte finns procedurer, kontroller och regler för hur arbetet ska utföras. Han föredrar att arbeta i en miljö och på ett arbete där han har frihet att arbeta som han vill.

1st

- Det här är Kalles starkaste personlighetspreferens där han skiljer sig mest från andra
- Läs mer om detta personlighetsdrag under avsnittet Kultur

## Social



Han tycker mycket mer om att arbeta med andra än att arbeta för sig själv. Hans svar antyder att han är väldigt **sällskaplig** jämfört med andra som har fyllt i frågeformuläret. Han tycker om att vara social och tycker inte om att arbeta ensam.

2nd

- Det här är Kalles näst starkaste personlighetspreferens
- Läs mer om detta personlighetsdrag under avsnittet Sociala egenskaper

## Rationell



Kalle har en stark preferens för att fatta beslut som baserar sig på intuition och en mycket **lägre tendens** att analysera **rationellt**. Han förlitar sig mycket på inspiration eller personlig erfarenhet som metod för att lösa problem och känner sig mycket mindre hemma i ett logiskt eller vetenskapligt sätt att tänka.

3rd

- Det här är Kalles tredje starkaste personlighetspreferens
- Läs mer om detta personlighetsdrag under avsnittet Beslutsfattande

## Etik



Kalle har mycket stark pragmatisk anpassningsförmåga och ett mycket **mindre engagemang för etik** jämfört med andra som fyllt i frågeformuläret. Han tycker att principer då och då måste ge vika för praktiska överväganden och kan känna sig ansträngd om han/hon måste jobba i en mycket restriktiv professionell miljö.

4th

- Det här är Kalles fjärde starkaste personlighetspreferens
- Läs mer om detta personlighetsdrag under avsnittet Kultur

## Kreativ



Kalle har en stark preferens för att komma på nya idéer och lösningar snarare än att förlita sig på beprövade och testade metoder. Hans starka och **kreativa** tendens antyder en preferens för innovation och mindre entusiasm för att jobba inom befintliga riktlinjer och procedurer.

5th

- Det här är Kalles femte starkaste personlighetspreferens
- Läs mer om detta personlighetsdrag under avsnittet Beslutsfattande

# INTRYCKSSTYRNING

När man söker ett jobb är man förstås mån om att presentera sig så fördelaktigt som möjligt. Man försöker ofta kontrollera det intryck man ger genom sin beskrivning av sig själv i intervjuer eller genom sina svar i ett personlighetstest. Det är det vi kallar för intrycksstyrning.

Personlighetstest [30] omfattar mätinstrument för att identifiera i hur stor utsträckning en person försöker påverka resultaten för att skapa en positiv bild av sin personlighet. Vi granskade Kalles svarsstil när han svarade på enkäten. Resultaten presenteras nedan och intervjuare bör anpassa sitt sätt att intervjua Kalle för att minimera eventuella försök till intrycksstyrning.

## Kalles nivå av intrycksstyrning.

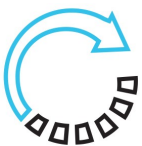


Kalles svarsstil antyder att han tenderar att vara ganska öppen med hans eventuella svagheter när han svarade på personlighetstestet. Han tenderar att vara en aning självkritisk när han svarar på frågorna och anstränger sig antagligen bara lite för att påverka det intryck som hans svar ger. Man kan behöva vara lite försiktig när man tolkar resultaten och Kalle ska uppmanas att kommentera angående hans profil under den utforskande diskussionen för att kontrollera att hans uppfattning om sig själv är tillräckligt korrekt.

### Råd till intervjuaren

- Ha en varm och tillmötesgående approach under intervjun och ställ konkreta kompetensbaserade frågor för att skapa en korrekt bild av Kalles styrkor och förbättringsområden
- Säkerställ att Kalle har möjlighet att beskriva sina styrkor såväl som förbättringsområden

## Viktigt om svarstilar



### Vanligt förekommande

Människor friserar intrycket de ger i många situationer – på jobbet, hemma och i mötet med nya människor. Vi gör det när vi känner att det är viktigt att göra ett gott intryck på andra. Vissa gör det mer än andra. Vissa gör det bättre än andra. Det är inte detsamma som att ljuga eller fuska. Det sker framför allt i situationer där det är viktigt att göra ett gott intryck, som när man söker jobb eller har kundkontakt. Eller som i privatlivet; t.ex. när man träffar sin partners föräldrar för första gången.



### Kopplat till arbetsprestation

Psykologer har hittat en koppling mellan intrycksstyrning och effektivt utfört arbete inom en rad olika yrken. I moderna organisationer där det är viktigt att styra den bild man ger kan effektiv intrycksstyrning vara avgörande för att lyckas i sin roll.



### Ibland är det helt sanningsenligt

Det är möjligt att framstå som intrycksstyrande trots att man i själva verket beskriver sig själv helt sanningsenligt. Var noga med att inte förutsätta att alla styrkor som beskrivs under en intervju är effekten av intrycksstyrning. Men det är ändå viktigt att se till att de styrkor du identifierar bekräftas av tydliga exempel på prestationer. Som intervjuare bör du använda insikterna från denna rapport för att noggrant undersöka hur intervjuobjekten presenterar sig själva och skapa en tydlig bild av hur väl de passar för jobbet.

# VÄGLEDNING: SOCIALA EGENSKAPER

Resultaten som presenteras nedan är Kalles starkaste personlighetsdrag i förhållande till normgruppen. För varje personlighetsdrag informerar vi om hur han har beskrivit sig själv och om eventuella styrkor och svagheter som antyds av hans stil, samt ger uppföljningsfrågor som kan användas för att utforska Kalles inställning och prestation.

## Social



Han tycker mycket mer om att arbeta med andra än att arbeta för sig själv. Hans svar antyder att han är väldigt **sällskaplig** jämfört med andra som har fyllt i frågeformuläret. Han tycker om att vara social och tycker inte om att arbeta ensam.

### Potentiella styrkor och svagheter

- Tycker om att jobba tillsammans med andra
- Kan få kämpa med att jobba själv

### Intervjufrågor

Dina svar på personlighetstestet antyder att du väldigt gärna föredrar att jobba nära tillsammans med andra:

- Hur har kontakten med andra påverkat ditt sätt att jobba?
- Hur har du känt inför uppgifter som innebär att man ska jobba ensam?

## Inflytelserik



Han är bekväm med de utmaningar som det innebär att övertyga andra om en speciell inställning. Hans svar visar att Kalle är mer **inflytelserik** än andra respondenter och lägger energi på att få andra att ändra åsikt.

### Potentiella styrkor och svagheter

- Ihärdig när det gäller att påverka andra

### Intervjufrågor

I frågeformuläret beskriver du dig själv som en person som har en bra övertalningsförmåga och kan påverka andra. Berätta om ett tillfälle då du lyckades ändra någons åsikt:

- Hur påverkade du denna person?
- Hur reagerade denna person?

Skriv upp exempel och kandidatens svar på ett annat papper

# VÄGLEDNING: BESLUTSFATTANDE

## Rationell



Kalle har en stark preferens för att fatta beslut som baserar sig på intuition och en mycket **lägre tendens** att analysera **rationellt**. Han förlitar sig mycket på inspiration eller personlig erfarenhet som metod för att lösa problem och känner sig mycket mindre hemma i ett logiskt eller vetenskapligt sätt att tänka.

### Potentiella styrkor och svagheter

- Tar hjälp av intuition och erfarenhet vid beslutsfattande
- Kan åsidosätta data och analyser vid beslutsfattande

### Intervjufrågor

Dina svar på frågeformuläret antyder att du föredrar att använda intuition och erfarenhet när du tänker. Berätta om en arbetsuppgift som du gjort som krävde att du skulle tänka mer rationellt eller analytiskt:

- Hur tog du dig an denna uppgift?
- Vilken typ av tänkande fick du använda dig av när du utförde uppgiften?

## Kreativ



Kalle har en stark preferens för att komma på nya idéer och lösningar snarare än att förlita sig på beprövade och testade metoder. Hans starka och **kreativa** tendens antyder en preferens för innovation och mindre entusiasm för att jobba inom befintliga riktlinjer och procedurer.

### Potentiella styrkor och svagheter

- Tycker om att vara innovativ och upptäcka nya sätt att göra saker och ting. Hittar kreativa och innovativa lösningar på problem

### Intervjufrågor

Berätta om en uppgift eller ett projekt där du har skapat ett nytt och innovativt tillvägagångssätt:

- Vad var det som fick dig att skapa ett nytt tillvägagångssätt i denna situation?
- Berätta om en arbetsuppgift som krävt ett mindre kreativt och mer konventionellt tillvägagångssätt.

Skriv upp exempel och kandidatens svar på ett annat papper

# VÄGLEDNING: KÄNSLOR

## Återhämtar sig lätt



Hans svar antyder att han ibland tycker att det är **svårt att vara flexibel** i anslutning till bakslag och negativa meddelanden. Kalle beskriver sig själv som ganska känslig för kritik och kan bli ganska sårad när han får negativ feedback.

### Potentiella styrkor och svagheter

- Kan sakna känslomässig anpassningsförmåga

### Intervjufrågor

Dina svar på personlighetstestet antyder att du är ganska känslig för kritik och negativ feedback.

- Berätta om ett tillfälle då du fick kritisk feedback.
- Hur reagerade du i denna situation?

## Självförtroende



Kalle har ett måttligt **självförtroende**. Även om han vanligtvis har positiva tankar om sig själv, kan han ibland tveka på sit eget **självförtroende**. Jämfört med andra tenderar han att ha ganska positiva tankar om sig själv och är som de flesta andra när det gäller hur säker han är på hans förmågor.

### Potentiella styrkor och svagheter

- Kan ibland sakna självförtroende när det gäller sina egna färdigheter

### Intervjufrågor

Enligt personlighetstestet verkar det som att du har ett relativt starkt självförtroende, men ibland tvekar du på din egen förmåga.

- Berätta om ett tillfälle då din inre trygghet har påverkat ditt jobb.
- Kan du berätta om ett tillfälle då du tvekade en aning på dig själv?

Skriv upp exempel och kandidatens svar på ett annat papper

# VÄGLEDNING: MOTIVATION

## Omtänksam



Kalle tycker inte alls att det är **särskilt givande** med jobb som innefattar att **hjälpa och ta hand om** andra personer, till exempel kollegor, kunder eller dem som han leder. Han känner sig frustrerad av personer som behöver mycket hjälp och tycker att han inte passar bra i en omhändertagande roll.

### Potentiella styrkor och svagheter

- Inte motiverad av att hjälpa andra. Kan uppfattas som ligkiltig

### Intervjufrågor

Berätta om jobb som du har gjort som innebar att du fick hjälpa och ta hand om andra personer på ett eller annat sätt:

- Vad kände du för den typen av jobb?
- Hur påverkade dina känslor dig när det gäller hur du fungerade i denna roll?

## Gemenskap



Kalle betraktar jobb som en social möjlighet. Han menar att, jämfört med andra människor, så har han en **mycket stark preferens** för jobb som ger möjlighet till att knyta nya **vänkskapsband**.

### Potentiella styrkor och svagheter

- Uppskattar ett mycket socialt liv på jobbet

### Intervjufrågor

Dina svar på personlighetstestet antyder att du har en mycket stark preferens för jobb som ger möjlighet till att skapa nya vänskapsrelationer.

- Kan du ge ett specifikt exempel på en situation när så var fallet?
- Berätta om ett tillfälle då arbetsmiljön tillsammans med kollegorna inte var så vänlig som du hade önskat.

Skriv upp exempel och kandidatens svar på ett annat papper



# VÄGLEDNING: KULTUR

## Ordning



Han sätter **mycket stort värde på att arbeta i en kultur som är ostrukturerad** och där det inte finns procedurer, kontroller och regler för hur arbetet ska utföras. Han föredrar att arbeta i en miljö och på ett arbete där han har frihet att arbeta som han vill.

### Potentiella styrkor och svagheter

- Bekvämt med att jobba under oklara förhållanden
- Frustrerad av regler och procedurer på jobbet

### Intervjufrågor

Du antyder att du tycker att det är oerhört viktigt att arbetskulturen är helt fri från regler, procedurer och struktur.

- Berätta om ett tillfälle då du var tvungen att följa en frustrerande procedur för att få ett jobb gjort.
- Hur balanserade du detta behov av regler med din arbetsfrihet på ditt eget sätt?

## Etik



Kalle har mycket stark pragmatisk anpassningsförmåga och ett mycket **mindre engagemang för etik** jämfört med andra som fyllt i frågeformuläret. Han tycker att principer då och då måste ge vika för praktiska överväganden och kan känna sig ansträngd om han/hon måste jobba i en mycket restriktiv professionell miljö.

### Potentiella styrkor och svagheter

- Mycket flexibla moraliska och etiska värderingar i utförandet av jobbet

### Intervjufrågor

Vilken typ av etiska principer eller moraliska normer har du tyckt varit viktiga i arbetslivet?

- Hur har dessa inställningar återspeglats i ditt jobb?
- Hur har du reagerat när omständigheter har uppmanat dig att kompromissa med dina etiska normer?

Skriv upp exempel och kandidatens svar på ett annat papper