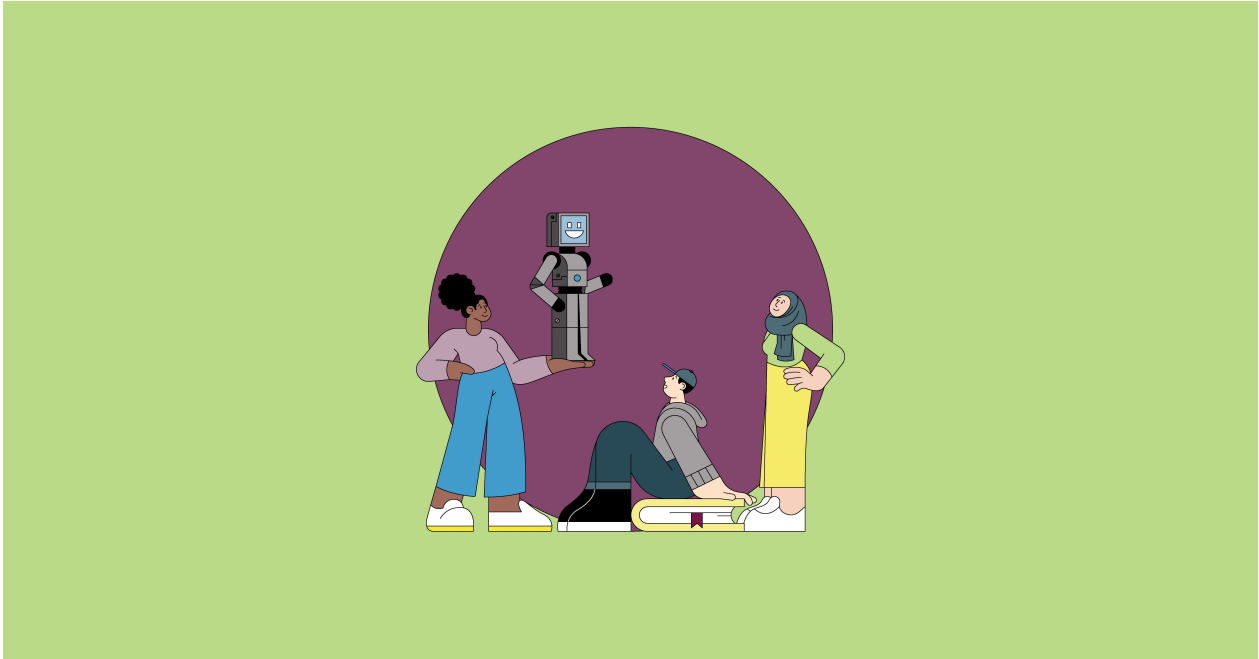


# TEAMRAPPORT



## Teamprofil

### Rapporten innehåller:

Sammanfattning av teammedlemmarnas styrkor i teamet:

1. Kalle Tester
2. Maria Tester
3. Olivia Tester

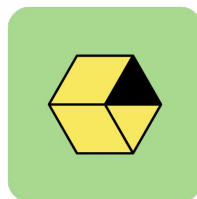
Rapporten omfattar fyra nyckelområden:



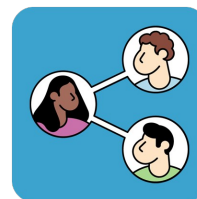
IDÉ



TANKE



HANLING



INFLYTANDE

## TOLKA RAPPORTEN

### Introduktion

Teamrapporten hjälper dig att förstå teammedlemmarnas personligheter och styrkor i förhållande till teamet som helhet. Rapporten beskriver hur sannolikt teammedlemmarna tar en viss roll i teamet, baserat på fyra nyckelområden framtagna av Criterions experter. Med hjälp av rapporten kan du använda teammedlemmarnas styrkor i teamet.

Resultaten i den här rapporten har genererats från svaren i Psycruits personlighetsformulär. Varje individs svar har först jämförts med en stor normgrupp, varefter resultaten har jämförts med de andra teammedlemmarnas rapportresultat.

### Viktiga punkter

Tänk på att:

- **Personlighet är något som går att förändra** – den kan variera med tiden, ändras genom utbildning/utveckling, eller helt enkelt variera beroende på situationen.
- Det finns **inget som är rätt eller fel**. Personlighetsformuläret mäter inte förmåga, färdigheter, kapacitet eller kompetens. Det ger bara indikationer på preferenser eller typiska beteenden.
- Rapporten är **mycket tillförlitlig, men inte ofelbar**.
- Profilen är baserad på en **självskattning**. Den ger inte objektiva sanningar.
- Vid behov, be din kontaktperson om hjälp med att tolka rapporten.
- Rapporten **ska vara sekretessbelagd**.
- Rapporten **får inte användas** i något annat syfte än det som är överenskommet med gruppens medlemmar.
- Rapporten **ska förvaras på ett säkert sätt och inte sparas** längre än överenskommet med gruppen.

### Få ut mer av individerna i teamet

Du kan ladda ner fler rapporter om individerna i teamet på plattformen:

- **Onboardingrapport** – Tips och råd för att motivera och engagera individen.
- **Interjurapport** – Skraddarsydda frågor till intervjun baserade på personligheten.
- **Insights** – En omfattande rapport på personlighet.
- **Säljrapport** – Styrkor och preferenser i olika delar av säljprocessen.

# TEAMROLLER

Den här rapporten identifierar de roller som teammedlemmarna sannolikt kommer att ta i ett team. Criterions arbete inom området har visat att det inom ett team rymmer åtta olika roller inom fyra nyckelområden.



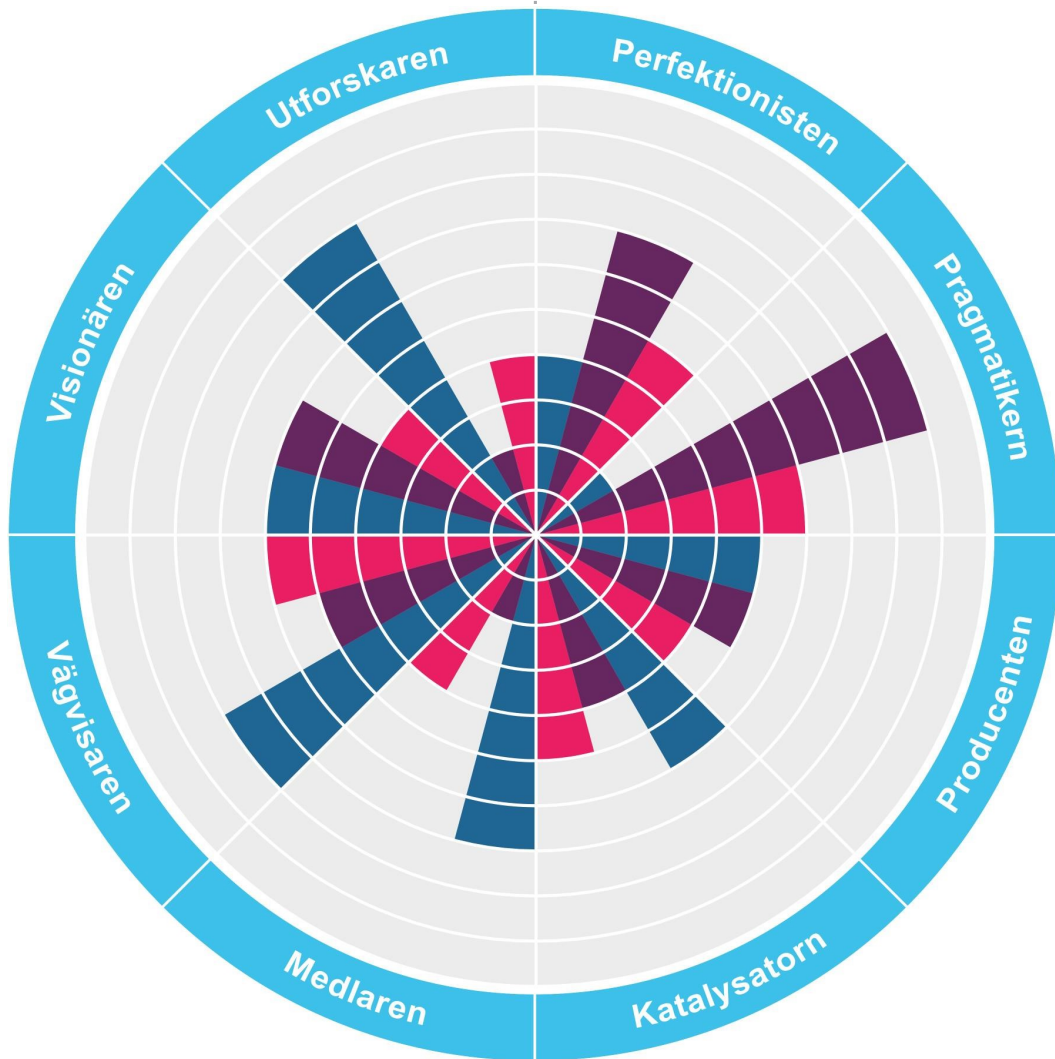
## Idé

Fokuserar på helheten, gillar brainstorming, formar visionen och utformar gärna planer i början av projekt.



## Tanke

Fokuserar på praktiska detaljer, granskar, är noggrann och säkerställer hög kvalitet.



## Inflytande

Fokuserar på interaktion med andra. Ger teamet ett gemensamt fokus, stöd, vägledning och bidrar till god sammanhållning.



## Handling

Fokuserar på handlingskraft och förändring. Ser till att upprätthålla momentum i teamet, är pålitlig och får saker gjorda.

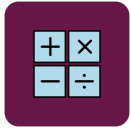
Kalle Tester

Maria Tester

Olivia Tester

## SAMMANFATTNING

Den här sidan sammanfattar teamets resultat inom varje roll.



### Perfektionisten

Den noggranne. En person som tar tid på sig för att fatta beslut. Som överväger och funderar. Slutför ofta detaljarbete som andra missar.



### Pragmatikern

Logisk till sin natur med ett rationellt sätt att lösa problem. Ofta en teoretiker med klara, opartiska åsikter.



### Producenten

Den som genomför idéerna. Praktiskt sinnad med fokus på operativa detaljer. En person som möjliggör för teamet att nå sina mål.



### Katalysatorn

Någon som kan prestera i pressade situationer. En dominant personlighet inom teamet, som ger handlingskraft och upprätthåller momentum även i tuffa perioder.



### Medlaren

Social och omtänksam person som bidrar till harmoni i teamet. Medlaren är samarbetsvillig och värdesätter att skapa personliga relationer.



### Vägvisaren

En inflytelserik och självsäker medlem av teamet. En person som är bra på att styra till beslut liksom att se andra teammedlemmars styrkor.



### Visionären

Tillför kreativitet och fantasi. Ofta en bra källa till nya idéer. En logisk person som också tenderar att vara en innovativ problemlösare.



### Utforskaren

Entusiastisk och positiv utforskare av möjligheter med talang för nätverkande och multitasking. Ofta involverad i projekt på ett tidigt stadium.

