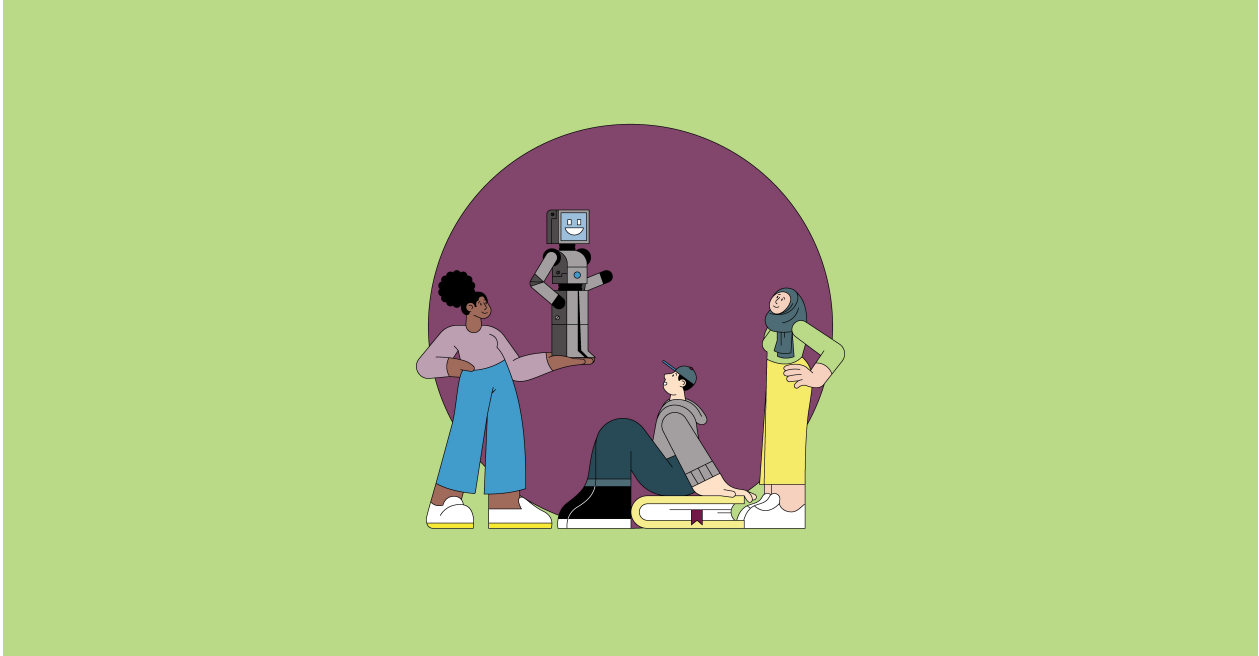


TIIMIRAPORTTI

Persoonallisuusarviointi [30]



Alex Testaaja

Luotu: 20.12.2024

Tätä raporttia voivat hyödyntää:

Henkilön Alex esihenkilö, kollegat sekä hän itse.

Raportti sisältää:

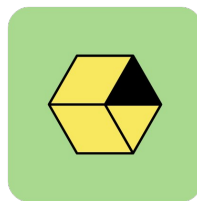
Keskeisiä havaintoja henkilön Alex persoonallisuusprofiilista suhteessa hänen todennäköisiin vahvuuksiinsa tiimissä. Raportti kattaa neljä tiimityöskentelyn osa-alueita:



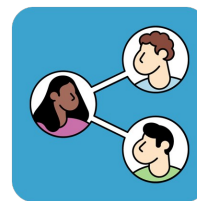
IDEA



AJATUS



TOIMINTA



VAIKUTUS

RAPORTIN TULKITSEMINEN

Johdanto

Tämä raportti auttaa sinua ymmärtämään, miten Alex toimii tiimissä ja mitkä hänen todennäköiset vahvuutensa tiimityössä ovat. Raportti esittää, kuinka todennäköisesti Alex omaksuu erilaisia rooleja tiimin sisällä. Nämä roolit kattavat neljä keskeistä tiimityön ulottuvuutta, jotka on kartoitettu reilun 30 vuoden aikana organisaatiopsykologiemme konsultaatiotyön, -projektien ja tutkimuksen pohjalta. Raportti auttaa sinua ymmärtämään, minkälaisia vahvuuksia Alex tuo tiimiin ja mitkä tiimiroolit hän todennäköisesti ottaa vastuulleen.

Tämän raportin tulokset perustuvat persoonallisuusarviointiin, jonka Alex on suorittanut. Tuloksia on verrattu suureen ja monipuoliseen normiryhmään, joka koostuu työelämässä olevista ihmisistä. Ryhmään kuuluu ihmisiä esimerkiksi erilaisissa toimihenkilö-, myynti-, päällikkö-, asiakaspalvelu-, esihenkilö-, sekä hallintotehtävissä. Normiryhmä sisältää suuren joukon henkilöitä, jotka ovat vastanneet persoonallisuusarviointiin suomeksi vuosien 2020–2023 aikana.

Tärkeitä huomioita

Huomioi seuraavat seikat lukiessasi tätä raporttia:

- **Persoonallisuus ei ole muuttumaton** – se voi muovautua ajan mittaan, muuttua harjoittelun/kehityksen myötä tai jopa vaihdella tilanteen mukaan.
- **Oikeita tai väärä tuloksia ei ole.** Tulokset eivät mittaa kyvykkyyttä, taitoja, osaamista tai pätevyyttä vaan ilmentävät henkilön mieltymyksiä tai tyypillisiä taipumuksia ja toimintatyylyjä.
- Arviointi on **erittäin luotettava, muttei erehdyttävä.**
- Profiiliin tarkoituksena on selventää, miten Alex **näkee itsensä** – se ei siis ole objektiivinen mittari.
- Jos haluat tarkemman tulkinnan henkilön Alex profiilista, voit kysyä neuvoa organisaatiossasi Clevryn arvioinneista vastaavalta henkilöltä.
- Näitä tuloksia **on käsiteltävä luottamuksellisesti** henkilön Alex kanssa sovitulla tavalla.
- Näitä tuloksia **ei saa käyttää** mihinkään muuhun tarkoitukseen, kuin mitä henkilön Alex kanssa on sovittu.
- Näitä tuloksia **on säilytettävä turvallisella tavalla** eikä niitä saa säilyttää pidempään kuin henkilön Alex kanssa on sovittu.

Lisätietoja henkilöstä Alex

Järjestelmästä voit ladata myös muita raportteja henkilöstä Alex antamaan lisää tietoa hänen persoonallisuudestaan:

- Henkilökohtainen palauteraportti – Tarjoaa henkilölle Alex palautetta hänen suosimastaan toimintatyylistä ja sen mahdollisista vaikutuksista hänen työskentelytapaansa.
- Myyntiraportti – Esittää, miten Alex voisi suoriutua myyntiroolissa toimiessaan.

VAHVUUDET TIIMITYÖSSÄ

Tiimiraportti kuvaa, mitä rooleja Alex todennäköisimmin omaksuu tiimin jäsenenä. Yli 30 vuoden tutkimus- ja konsultaatiotyön avulla on identifioitu kahdeksan roolia, joita ihmiset tyypillisesti tiimityössä omaksuvat. Nämä roolit jakautuva neljään tiimityön osa-alueeseen.

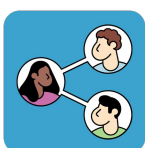
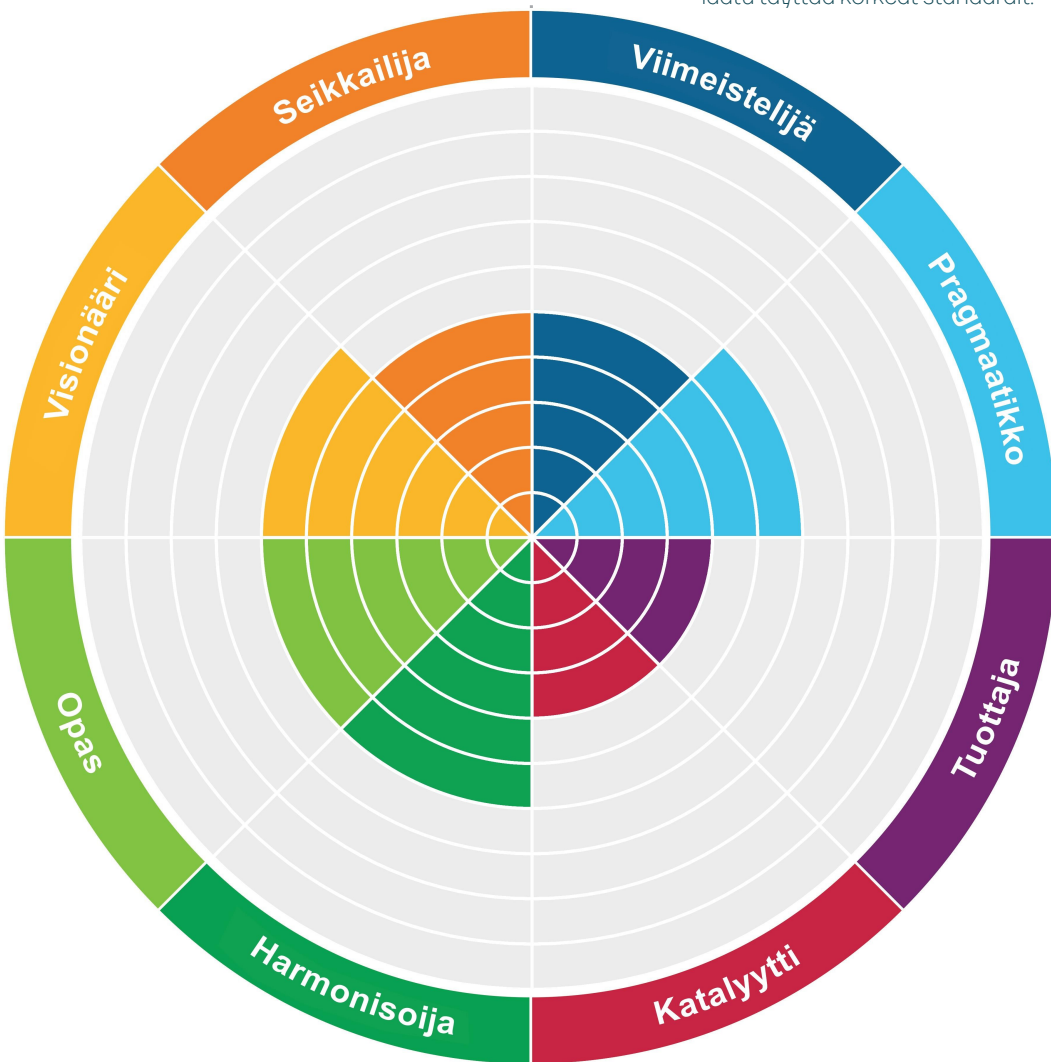


Idea

Roolit, jotka keskittyvät vision luomiseen, brainstormaamiseen ja suunnitelman laatimiseen projektin alkuvaiheessa.

Ajatus

Roolit, jotka keskittyvät yksityiskohtiin ja projektin käytännön asioihin. Tarjoavat tarkkanäköisyyttä varmistamaan, että työn laatu täyttää korkeat standardit.



Vaikutus

Roolit, joiden fokus on vuorovaikutuksessa. Tuovat tiimille yhteisen mielenkiinnon kohteen, tarjoavat tukea ja ohjausta sekä auttavat säilyttämään rauhan vähentäen ristiriitoja.

Toiminta

Roolit, joissa fokus on ideoiden toteuttamisessa ja muutoksen käynnistämisessä. He vievät tiimin momentumia eteenpäin ja ovat luotettavia sekä tehokkaita saamaan asiat valmiiksi.



TIIMIVAHVUUDET - YHTEENVETO



Visionäari

Tuo mielikuvitusta ja luovuutta tiimiin. Todennäköisesti erinomainen uusien ideoiden lähde. Ottaa tyypillisesti loogisen lähestymistavan ja ratkaisee usein ongelmat innovatiivisella tavalla.



Opas

Itsevarma ja vaikutusvaltainen tiimin jäsen. Hyvä ohjaamaan tiimiä päätöksentekoon ja tunnistamaan muiden vahvuudet.



Pragmaatikko

Luonteeltaan looginen, ottaa rationaalisen lähestymistavan ongelmanratkaisuun. Taipumus pohtia asioita teoreettisesta näkökulmasta ja tarjota tarkkanäköisiä, puolueettomia mielipiteitä.



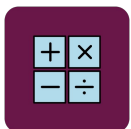
Harmonisoija

Sosiaalisena ja huomaavaisena keskittyy luomaan harmoniaa ryhmään. Luonteeltaan yhteistyökykyisenä arvostaa henkilökohtaisten suhteiden luomista tiimissä.



Seikkailija

Innokas ja positiivinen mahdollisuuksien tavoittelija, joka on lahjakas verkostoitumaan ja multitaskaamaan. Osallistuu mielellään moniin projekteihin aikaisessa vaiheessa.



Viimeistelijä

Erittäin tunnollinen henkilö, joka pohtii projektin konkreettisia käytännön asioita. Hioo ja viimeistelee työn yksityiskohdat, jotka saattavat jäädä muilta huomaamatta, ja käyttää aikaa päätösten tekemiseen.



Katalyytti

Toimii hyvin paineen alla ja tuo kilpailuhenkisyttä tiimiin. Dominoiva voima tiimissä, joka auttaa momentumin ylläpitämisessä ja vaikeuksien läpi puskemisessa.



Tuottaja

Muuttaa ideat toiminnaksi. Käytännönläheinen, keskittyy operatiivisiin asioihin auttaakseen tiimiä saavuttamaan tavoitteensa.



TODENNÄKÖISIMMIN OMAKSUTUT ROOLIT TIIMISSÄ

Tiimin jäsenenä Alex omaksuu todennäköisimmin seuraavat roolit:



Visionäari

Henkilöt, jotka omaksuvat Visionäarin roolin, ovat todennäköisesti mielikuvituksellisia ja usein tiimin alkuperäisten ideoiden lähde. He ottavat loogisen lähestymistavan ja ovat usein innovatiivisia ongelmanratkaisijoita.

Alex tuo seuraavat mieltymykset VISIONÄÄRI-tyyppinä:

- Muihin ihmisiin verrattuna Alex käyttää mielellään aikaa päätösten tekemiseen. Hän käyttää todennäköisesti mieluummin aikaa päätösten tekemiseen kuin tekee hätäisiä päätöksiä. Hän harkitsee hyvin todennäköisesti kaikkia vaihtoehtoja ennen kuin tekee päätöksen. Hän suhtautuu todennäköisesti positiivisesti tilanteisiin, joissa toivotaan harkittuja päätöksiä, mutta hän saattaa tarvita tukea nopeiden päätösten tekemiseen.
- Alex suosii hieman rationaalista analysointia ja välttää yleensä tekemästä päätöksiä intuition perusteella. Työssään hän saattaa hieman suosia todisteisiin perustuvaa lähestymistapaa ja luottaa ongelmien ratkaisemisessa tietoon ja logiikkaan. Hän työskentelee joskus mielellään sellaisissa tehtävissä, joissa päätöksenteon tueksi on käytettävissä runsaasti tietoa ja joissa hän voi soveltaa tieteellistä lähestymistapaa. Hänelle voi olla toisinaan haastavampaa tehdä päätöksiä, jos tietoa tai todisteita on vain vähän ja jos hänen on luotettava aiempaan kokemukseensa tai intuitionsa.
- Alex on työskentelytavoiltaan tasapainoinen. Hän on toisinaan luova ja etsii uusia ratkaisuja ongelmiin, mutta tarpeen vaatiessa hän työskentelee mielellään myös vakiintuneiden menetelmien mukaisesti. Alex työskentelee mielellään monenlaisten tehtävien parissa, joista osa voi vaatia innovatiivisuutta ja osa taas vakiintuneempaa lähestymistapaa.



Opas

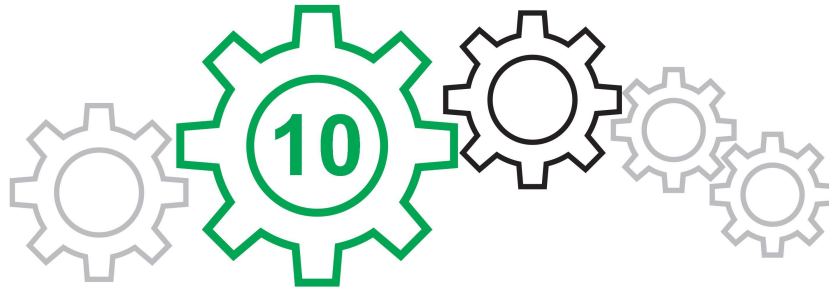
Henkilöt, jotka omaksuvat Oppaan roolin, ovat itsevarmoja ja vaikutusvaltaisia tiimin jäseniä. He ovat hyviä tunnistamaan muiden vahvuudet ja ohjaamaan tiimiä päätöksentekoon.

Alex tuo seuraavat mieltymykset OPAS-tyyppinä:

- Alex kuvailee työskentelevänsä mieluummin yhdessä muiden ihmisten kanssa kuin yksin. Hän on mielellään sosiaalinen ja nauttii uusien ihmisten tapaamisesta. Alex tutustuu todennäköisesti mielellään uusiin ihmisiin ja on taitava luomaan hyvän kontakti- ja tukiverkoston töissä. Hän työskentelee mielellään osana tiimiä ja nauttii tehtävistä ja projekteista, joissa vaaditaan yhteistyötä.
- Hän pitää kohtalaisesti tilanteista, joissa hänen haasteenaan on saada toiset jonkin tietyn näkemyksen kannalle. Vastaustensa perusteella Alex kokee olevansa hieman vaikutusvaltaisempi kuin muut, ja hän käyttää toisinaan energiaansa toisten ihmisten mielipiteiden muuttamiseen. Hän voi käyttää tätä vahvuuttaan parhaiten, kun hänelle tarjotaan mahdollisuus vakuuttaa muita ja vaikuttaa muihin. Hän saattaa tarvita ohjausta niiden tilanteiden tunnistamiseen, joissa kannattaa pikemminkin perääntyä kuin tuputtaa omaa näkemystään.
- Alex kuvailee, että hänellä on kohtalainen itsetunto. Vaikka hän suhtautuu yleensä kohtalaisen positiivisesti itseensä, hän saattaa joskus kokea hieman itseluottamuksen puutetta. Alex on useimpiin ihmisiin verrattuna tyyppinen sen suhteen, kuinka paljon hän luottaa omiin kykyihinsä. Monien muiden ihmisten tavoin Alex hyötyy suorituskykyään koskevasta rakentavasta palautteesta, jonka avulla hän voi ymmärtää vahvuuksiaan ja parantaa hänen varmuuttaan toimia työtehtävässään.

TYYLIN JOUSTAVUUS

Alla oleva pisteytys indikoi, kuinka todennäköisesti Alex omaksuu vaihtoehtoisia rooleja tiimissä, mikäli tilanne sitä vaatii.



SOPEUTUVAISUUS

Alex osoittaa **suurta sopeutuvaisuutta** omissa tiimityöskentelytyylissään. Tämä tarkoittaa sitä, että hänellä on hieman muita vahvempi taipumus sopeuttaa tyyliään eri tilanteiden vaatimusten mukaan.

Alex saattaa hyödyntää myös seuraavia vahvuuksia, jotka ovat ominaisia näille tiimirooleille:



Pragmaatikko

- Alex ratkaisee ongelmia analysoimalla faktoja ja todisteita.
- Alex pysyy positiivisena myös vaikeina hetkinä.
- Alex pohtii mielellään asioita laajassa mittakaavassa.



Harmonisoija

- Alex työskentelee mielellään yhdessä muiden kanssa. Hän nauttii verkostoitumisesta ja työskentelystä osana tiimiä.
- Alex luo mielellään läheisiä suhteita työkavereihinsa.
- Alex pitää palkitsevina sellaisia työtehtäviä, joihin kuuluu muista huolehtimista.