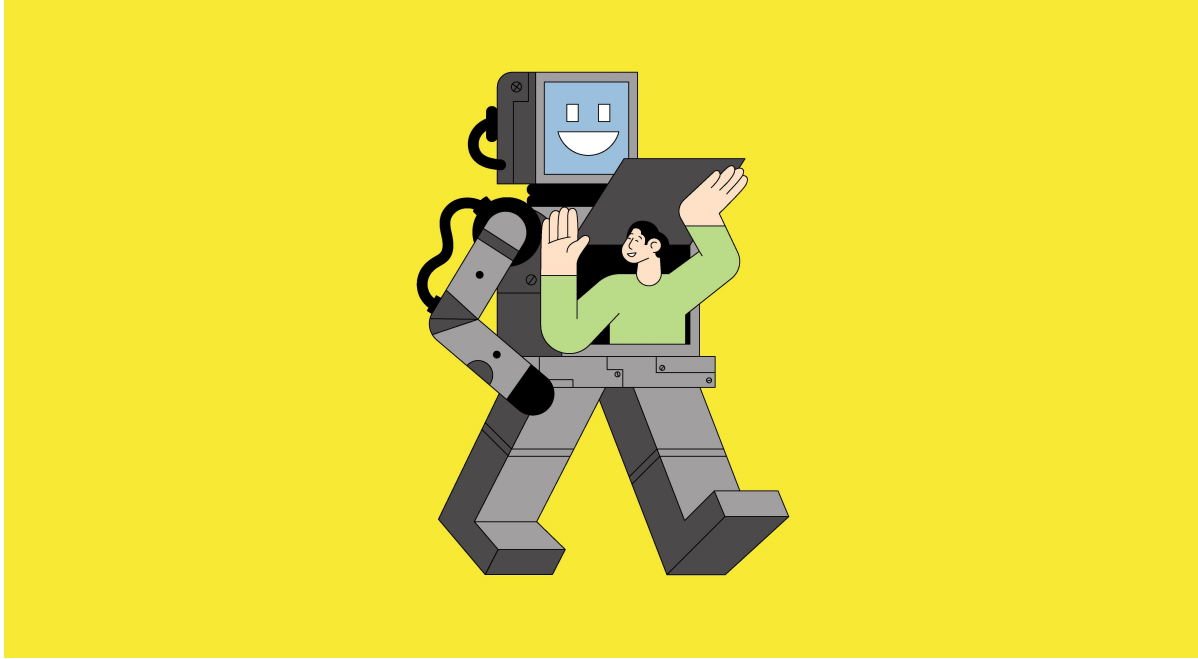


HAASTATTELURAPORTTI

Persoonallisuusarviointi [30]



Alex Testaaja

Suorittamispäivämäärä: 20.12.2024

Tätä raporttia voi hyödyntää:

Rekrytoijat, työhaastatteluja suorittavat henkilöt, esihenkilöt sekä esimerkiksi coachit kehittämistarkoituksiin.

Tämä raportti kuvaa:

Henkilön Alex persoonallisuusprofiilin keskeisiä piirteitä sekä kysymyksiä, joiden avulla voit selvittää hänen potentiaalisia vahvuuksiaan sekä kehitystarpeitaan.

TÄMÄN RAPORTIN TULKITSEMINEN

Johdanto

Tässä raportissa esitetään henkilön persoonallisuuden vahvimmat piirteet sekä niiden mahdolliset vaikutukset tehtävässä, johon Alex on hakenut. Raportti sisältää ohjeita ja kysymyksiä, jotka auttavat sinua hyödyntämään tehokkaammin psykometrisia tuloksia, jotka Alex on saanut suorittuaan arvioinnin, sekä keräämään lisää tietoa päätöksesi tueksi.

Raportin ohjeet, neuvot ja kysymykset ovat parhaimmillaan, kun niitä hyödyntää koulutettu arviointien käyttäjä haastattelun tai palautekeskustelun tukena hankkiakseen konkreettisia todisteita henkilön aiemmasta työsuoriutumisesta tai käyttäytymisestä.

Raportin esittämät tulokset perustuvat Clevryn persoonallisuusarviointiin, johon Alex vastasi 20.12.2024. Vastauksia verrattiin laajaan normiryhmään (koostuu vuosina 2020–2023 arvioinnin suorittaneista henkilöistä suomalaisissa organisaatioissa.).

Tärkeitä huomioita

Lukiessasi tätä raporttia, ota huomioon seuraavat seikat:

- **Persoonallisuus ei ole muuttumaton** – se voi muuttua ajan mittaan, muovautua harjoittelun/kehityksen myötä tai jopa vaihdella tilanteen mukaan.
- **Oikeita tai väriä tuloksia ei ole.** Tulokset eivät mittaa kykyä, taitoja, osaamista tai pätevyyttä vaan ilmentävät mieltymyksiäsi tai tyyppillisiä toimintatyylejasi.
- Arviointi on **erittäin luotettava, muttei erehtymätön.**
- Profiilin tarkoituksena on havainnollistaa, miten Alex **näkee itsensä** – se ei siten ole objektiivinen mittari.
- Jos haluat tarkemman tulkinnan henkilön profiilista, kysy neuvoa koulutetulta Clevryn arviointien käyttäjältä.
- Näitä tuloksia **on säilytettävä luottamuksellisesti** henkilön Alex kanssa sovitulla tavalla.
- Tuloksia ei saa käyttää mihinkään muuhun tarkoitukseen kuin mitä henkilön Alex kanssa on sovittu.
- Näitä tuloksia **on säilytettävä turvallisella tavalla eikä niitä saa säilyttää pitempään** kuin henkilön Alex kanssa sovitun ajan.

Lisätietoa henkilöstä Alex

Voit ladata arviointialustalta lisää hyödyllistä tietoa henkilöstä Alex. Raportit tarjoavat eri tarkoituksiin kohdennettua tietoa hänen persoonallisuudestaan:

- **Insights-persoonallisuusprofiili** – Kuvaa henkilön Alex persoonallisuutta yksityiskohtaisesti.
- **Valintaraportti** – Kuvaa miten Alex vastaa ennalta määritettyä ideaaliprofiilia (edellyttää ideaaliprofiilin tekemistä job match -toiminnon kautta etukäteen).
- **Kykyarvioinnin raportti** – Erittelee numeerisen, verbaalisen, mekaanisen ja/tai abstraktin päättelykyvyn arvioinnin tulokset, mikäli henkilö on suorittanut niitä.
- **Henkilökohtainen palauteraportti** – Esittää henkilölle Alex hänen persoonallisuusarviointinsa tulokset sekä tarjoaa hänelle niihin pohjautuen palautetta itsensä kehittämistä varten. Tämä raportti on todella hyödyllinen ja arvokas arvioinnin täyttäneelle henkilölle.
- **Onboarding-raportti** – työkalu esihenkilölle niin uuden kuin kokeneemmankin työntekijän yksilölliseen johtamiseen ja sitouttamiseen tämän vahvuuksia hyödyntäen.

HENKILÖN ALEX HAASTATTELEMINEN

Keskustelusi henkilön Alex kanssa on ennen kaikkea tilaisuutesi ymmärtää hänen persoonallisuuttaan ja sitä, miten hän todennäköisesti työssä suoriutuisi. Raportissa on esitelty hänen voimakkaimmat taipumuksensa, eli ne persoonallisuuden piirteet, joissa hän eroaa muista kaikkein eniten:

Tavoitekeskeinen



Alex keskittyy paljon **vähemmän tavoitteisiin ja saavutuksiin**. Hänen työtyytyväisyytensä syntyy pikemminkin tehtävän parissa työskentelystä kuin sen viemisestä päätökseen. Hänellä ei ole tarvetta toistuviin haasteisiin, ja hän saattaa keskittyä enemmän prosessiin kuin lopputulokseen.

Lisätietoja

- Alex kuvaa eroavansa muista eniten tämän persoonallisuuspiirteen suhteen. Se on hänen luontaisista taipumuksistaan voimakkain.
- Voit paneutua haastattelussasi tähän persoonallisuuden elementtiin syvemmin, kun käsittelet osa-aluetta Motivaatio.

Vaihtelevuus



Alex pitää paneutumista tiettyyn työhön huomattavasti motivoivampana kuin useiden eri tehtävien hoitamista samaan aikaan. Hän kuvailee olevansa **tyytymätön roolissa, jossa hänen työnsä muuttuu toistuvasti** ja jossa hänen on hoidettava samanaikaisesti useita eri tehtäviä.

Lisätietoja

- Henkilön Alex toiseksi voimakkain persoonallisuuden piirre.
- Tutki tätä luontaista taipumusta, kun käsittelet Motivaatio-osa-aluetta.

Sitkeä



Vastaustensa perusteella hänen on **vaikeampi pysyä tunnetasolla sitkeänä** silloin, kun eteen tulee paljon vastoinkäymisiä ja negatiivisia viestejä. Alex kuvailee olevansa herkkä kritiikille, ja hän saattaa tuntea itsensä loukatuksi saadessaan negatiivista palautetta.

Lisätietoja

- Persoonaltaan Alex eroaa muista kolmanneksi eniten tämän piirteen osalta.
- Paneudu tähän taipumukseen Tunnetyyli-osiossa.

Päättäväinen



Alex käyttää mielellään aikaa päätösten tekemiseen. Hän on päätöksentekotyyliltään hidasliikkeinen ja harkitseva. Hän ei tee mielellään hätäisiä päätöksiä, ja hän saattaa **välttää päätöksentekoa**, kunnes hän on harkinnut kaikkia vaihtoehtoja.

Lisätietoja

- Neljänneksi voimakkain luontainen taipumus.
- Kerää lisätietoa ja selvitä tätä ominaisuutta lisää Ajattelutapa-osa-aluetta käsitellessäsi.

Seurallinen



Hän työskentelee mieluummin yhdessä muiden kanssa kuin yksin. Vastaustensa perusteella hän on **seurallinen** muihin kyselyyn vastanneisiin verrattuna. Hän on mielellään sosiaalinen ja vähemmän innokas työskentelemään yksin.

Lisätietoja

- Viidenneksi voimakkain persoonallisuuden piirre.
- Kerää kysymysten avulla lisätietoa tästä taipumuksesta käsitellessäsi osa-aluetta Vuorovaikutus.

ITSENSÄ ESILLE TUOMINEN

Kun haemme töitä, meillä voi ymmärrettävästi olla luontainen motiivi esittää itsemme parhaassa mahdollisessa valossa potentiaaliselle työnantajallemme. Tästä syystä ihmiset voivatkin yrittää hallita sitä vaikutelmaa, jonka he itsestään haastattelussa tai persoonallisuusarvioinnissa antavat.

Clevryn persoonallisuusarvointi sisältää mittareita, joiden avulla tarkastellaan, missä määrin ihmiset pyrkivät vaikuttamaan tuloksiin luodakseen itsestään positiivisen kuvan. Seurasimme vastaamistyyliä myös arvioinnissa, johon Alex vastasi. Tulokset löydät alta. Mukaan olemme esittäneet vinkkejä, joiden avulla voit mukauttaa omaa lähestymistapaasi ja vuorovaikutustasi haastattellessasi häntä minimoidaksesi mahdolliset vaikutelman hallinnan vaikutukset.

Henkilön Alex vastaamistyyli

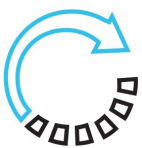


Henkilön Alex vastaustyylin perusteella hän on tavallisesti hyvin avoin kertomaan mahdollisista heikkouksistaan vastatessaan persoonallisuuskyselyyn. Hän on tavallisesti itsekriittinen vastatessaan kysymyksiin, eikä hän todennäköisesti pyri juurikaan hallitsemaan vaikutelmaa, joka hänestä syntyy vastausten perusteella. Tulosten tulkinnassa on oltava huolellinen, ja vastaajaa Alex on pyydettävä kommentoimaan omaa profiiliaan tutkimuskeskustelun aikana, jotta voidaan varmistaa, että henkilön omat käsitykset ovat riittävän tarkkoja.

Vinkkejä haastattelijalle

- Haastattellessasi ole helposti lähestyttävä, lämmin ja rohkaiseva. Käytä avoimia ja kompetenssiin pureutuvia kysymyksiä saadaksesi tarkan kuvan henkilön Alex vahuuksista ja heikkouksista.
- Varmista, että Alex saa mahdollisuuden kuvailla sekä hänen vahuuksiaan että heikkouksiaan suhteessa tehtävään.

Mitä sinun tulee tietää vastaamistyyleistä



Sitä tapahtuu kaiken aikaa

Ihmiset pyrkivät jatkuvasti hallitsemaan itsestään välittyvää mielikuvaa, niin töissä, kotona kuin tavatessaan uusia ihmisiä. Teemme sitä aina, kun koemme positiivisen vaikutelman antamisen tärkeäksi. Toiset tekevät sitä enemmän. Toiset ovat siinä muita parempia. Eikä se ole sama asia kuin valehtelu tai huijaaminen. Eniten sitä tapahtuu tilanteissa, joissa positiivinen mielikuva on kriittinen, kuten työhaastattelussa, asiakkaiden kanssa, tai tavatessasi ensi kerran tuoreen kumppanisi vanhemmat.



Se linkittyy usein työssä suoriutumiseen

Psykologit ovat tunnistaneet yhteyden vaikutelman hallinnan ja tehokkaan työsuorituksen välillä eri työtehtävissä ja ammateissa. Nykyajan organisaatioissa, joissa mielikuvien hallinta on keskeistä, vaikutelmanhallintataidot voivat edistää roolissa menestymistä.



Toisinaan kaikki on totta

On mahdollista, että henkilö näyttöisi pyrkivän antamaan itsestään todellisuutta paremman vaikutelman, kun tosiasiaa hän kuvailee itseään totuudenmukaisesti. Älä siis missään nimessä oletta, että kaikki haastattelussa esiin tuodut vahvuudet olisivat liioiteltuja. Sinun tulee kuitenkin varmistua, että tunnistamillesi vahuuksille löytyy näyttöä todellisesta työsuorituksesta. Haastattelijana sinun kannattaa hyödyntää tämän raportin havaintoja selvittääksesi miten Alex itsensä esittää ja miten hyvin hän tehtävään soveltuu.

VINKKEJÄ HAASTATTELUUN: VUOROVAIKUTUS

Alla esitetyt tulokset ovat henkilön Alex persoonallisuuden voimakkaimmat piirteet muihin ihmisiin verrattuna. Tarjoamme jokaisen piirteen osalta tietoa siitä, miten hän kuvaili itseään, minkälaisia vahvuuksia ja mahdollisia riskitekijöitä hänen tyyliinsä liittyy, ja minkälaisilla kysymyksillä voit selvittää enemmän hänen työhön liittyvästä lähestymistavastaan ja suoriutumisestaan.

Seurallinen



Hän työskentelee mieluummin yhdessä muiden kanssa kuin yksin. Vastaustensa perusteella hän on **seurallinen** muihin kyselyyn vastanneisiin verrattuna. Hän on mielellään sosiaalinen ja vähemmän innokas työskentelemään yksin.

Potentiaalisia vahvuuksia ja riskitekijöitä

- Nauttii työskentelystä muiden kanssa

Haastattelukysymyksiä

Persoonallisuuskyselyn vastaustesi perusteella teet mielelläsi läheistä yhteistyötä muiden ihmisten kanssa:

- Miten kanssakäyminen muiden kanssa on vaikuttanut työskentelytapaasi?
- Mitä mieltä olet ollut tehtävistä, joissa on pitänyt työskennellä yksin?

Vaikutusvaltainen



Hän pyrkii kohtalaisen mielellään saamaan muut jonkin tietyn näkemyksen kannalle. Vastaustensa perusteella Alex on hieman **vaikutusvaltaisempi** kuin muut vastaajat, ja hän käyttää joskus energiaa toisten ihmisten mielipiteiden muuttamiseen.

Potentiaalisia vahvuuksia ja riskitekijöitä

- Pyrkii itsepintaisesti vaikuttamaan muihin

Haastattelukysymyksiä

Kyselyssä kuvaillet olevasi melko suostutteleva ja vaikutusvaltainen. Kerro sellaisesta tilanteesta, jossa olet onnistunut muuttaman jonkun toisen mielipidettä:

- Miten vaikutit kyseiseen henkilöön?
- Miten kyseinen henkilö reagoi?

Kirjaa paperille muistiinpanoja hakijan vastauksista ja todisteista

VINKKEJÄ HAASTATTELUUN: AJATTELUTAPA

Päätäväinen



Alex käyttää mielellään aikaa päätösten tekemiseen. Hän on päätöksentekotyyliltään hitasliikkeinen ja harkitseva. Hän ei tee mielellään hätäisiä päätöksiä, ja hän saattaa **välttää päätöksentekoa**, kunnes hän on harkinnut kaikkia vaihtoehtoja.

Potentiaalisia vahvuuksia ja riskitekijöitä

- Tällä osa-alueella ei havaittu selkeitä vahvuuksia tai huolen aiheita.

Haastattelukysymyksiä

Kerrot käyttäväsi mielelläsi aikaa päätösten tekemiseen ja eri vaihtoehtojen pohtimiseen.

- Kuvaile sellaista tilannetta, jossa käytit runsaasti aikaa päätöksen tekemiseen
- Kuvaile sellaista tilannetta, jossa jouduit tekemään nopean päätöksen.

Rationaalinen



Alex suosii hieman enemmän **rationaalista** analysointia ja välttää tekemästä päätöksiä intuition perusteella. Hän pitää melko paljon tieteellisestä ajattelusta ja on hieman vähemmän taipuvainen luottamaan henkilökohtaisiin kokemuksiin ongelmanratkaisukeinona.

Potentiaalisia vahvuuksia ja riskitekijöitä

- Tällä osa-alueella ei havaittu selkeitä vahvuuksia tai huolen aiheita.

Haastattelukysymyksiä

Kyselyvastaustesi perusteella suosit hieman rationaalista ajattelutapaa. Kuvaile sellaista työtehtävää, jossa sinulta on vaadittu huolellista analysointia:

- Miten lähestyit kyseistä työtehtävää?
- Millaista ajattelua tehtävän suorittaminen vaati?

Kirjaa paperille muistiinpanoja hakijan vastauksista ja todisteista

VINKKEJÄ HAASTATTELUUN: TUNNETYYLI

Sitkeä



Vastaustensa perusteella hänen on **vaikeampi pysyä tunnetasolla sitkeänä** silloin, kun eteen tulee paljon vastoinkäymisiä ja negatiivisia viestejä. Alex kuvailee olevansa herkkä kritiikille, ja hän saattaa tuntea itsensä loukatuksi saadessaan negatiivista palautetta.

Potentiaalisia vahvuuksia ja riskitekijöitä

- Tunne-elämän vahvuutta saattaa väliillä puuttua

Haastattelukysymyksiä

Persoonallisuuskyselyn vastauksesi perusteella olet melko herkkä kritiikille ja negatiiviselle palautteelle:

- Kuvaile sellaista tilannetta, jossa sait kriittistä palautetta.
- Miten reagoit kyseiseen tilanteeseen?

Sisäinen hallinta



Alex kuvailee olevansa henkilö, jolla on kohtalaisesti **ohjat omissa käsissään**. Hän on muihin verrattuna tyypillinen sen suhteen, missä määrin hän pyrkii viemään tapahtumia toivomansa lopputuloksen suuntaan.

Potentiaalisia vahvuuksia ja riskitekijöitä

- Saattaa toisinaan olla sitä mieltä, että on mahdotonta määrittää, miten asiat järjestyvät

Haastattelukysymyksiä

Kyselyvastauksesi perusteella tunnet olevasi muihin ihmisiin verrattuna tyypillinen sen suhteen, missä määrin koet pystyväsi itse ohjaamaan tapahtumien ja asioiden kulkua elämässäsi.

- Kerro sellaisesta onnistumisesta, jonka toteuttamiseen osallistuit työpaikalla.
- Mikä kyseisessä onnistumisessa oli suoraan sinun omaa ansiotasi?
- Mikä kyseisessä onnistumisessa oli seurausta sellaisista tekijöistä, joihin et voinut itse vaikuttaa?

Kirjaa paperille muistiinpanoja hakijan vastauksista ja todisteista

VINKKEJÄ HAASTATTELUUN: MOTIVAATIO

Tavoitekeskeinen



Alex keskittyy paljon **vähemmän tavoitteisiin ja saavutuksiin**. Hänen työtyytyväisyytensä syntyy pikemminkin tehtävän parissa työskentelystä kuin sen viemisestä päätökseen. Hänellä ei ole tarvetta toistuviin haasteisiin, ja hän saattaa keskittyä enemmän prosessiin kuin lopputulokseen.

Potentiaalisia vahvuuksia ja riskitekijöitä

- Voi toisinaan olla tyytyväinen siihen, että työssä on rauhallisempia hetkiä työvaatimusten keskellä

Haastattelukysymyksiä

Kerro sellaisesta tehtävästä, jossa olit erityisen ylpeä saavuttamistasi tuloksista.

- Miten oma panoksesi vaikutti lopputulokseen?
- Mikä motivoi sinua viemään tehtävän päätökseen kuvailemallasi tavalla?

Vaihtelevuus



Alex pitää paneutumista tiettyyn työhön huomattavasti motivoivampana kuin useiden eri tehtävien hoitamista samaan aikaan. Hän kuvailee olevansa **tyytymätön roolissa, jossa hänen työnsä muuttuu toistuvasti** ja jossa hänen on hoidettava samanaikaisesti useita eri tehtäviä.

Potentiaalisia vahvuuksia ja riskitekijöitä

- Keskittyy parhaillaan meneillään olevaan tehtävään
- Ei mielellään tasapainoile samanaikaisesti useiden eri tehtävien kanssa

Haastattelukysymyksiä

Kyselyvastauksesi perusteella arvostat hyvin paljon tasaista ja ennalta arvattavaa työtä vaihtelevan ja jatkuvasti muuttuvan työn sijaan.

- Voitko kuvailla sellaista työtehtävää, jossa jouduit tasapainoilemaan monien eri tehtävien ja vastuualueiden välillä?
- Miten selviydyit kyseisistä vaatimuksista?

Kirjaa paperille muistiinpanoja hakijan vastauksista ja todisteista

VINKKEJÄ HAASTATTELUUN: KULTTUURISOPIVUUS

Kilpailu



Vastaustensa perusteella Alex **ei tavallisesti pidä kilpailemisesta**. Hän on sitä mieltä, että kilpailu voi joskus aiheuttaa enemmän harmia kuin hyötyä, ja hän saattaa tuntea olonsa epämukavaksi erittäin kilpailuhenkisessä ympäristössä.

Potentiaalisia vahvuuksia ja riskitekijöitä

- Tällä osa-alueella ei havaittu selkeitä vahvuuksia tai huolen aiheita.

Haastattelukysymyksiä

Persoonallisuuskyselyn vastauksesi perusteella saatat olla sitä mieltä, että raju kilpailu työpaikalla ei ole aina hyödyllistä:

- Kuvaile jotain kokemaasi kilpailutilannetta.
- Miten tuntemuksesi kilpailemista kohtaan vaikuttivat suorituskykyysi?

Tuloskeskeinen



Alex **ei aina motivoitu** ensisijaisesti **voiton** tavoittelusta. Hän on toisinaan vähemmän kiinnostunut taloudellisista mittareista kuin muista työsuorituksen mittareista, ja hän saattaa olla hieman ahdistunut tavasta, jolla osa nyky-yrityksistä tavoittelee voittoja.

Potentiaalisia vahvuuksia ja riskitekijöitä

- Saattaa toisinaan ahdistua työskentelystä hyvin voittokeskeisessä kulttuurissa

Haastattelukysymyksiä

Kyselyn perusteella saatat toisinaan ahdistua siitä, miten osa yrityksistä nykyisin priorisoi enemmän voittoja kuin muita työsuorituksen mittareita:

- Miten asenteesi voittoa kohtaan on vaikuttanut suorituskykyysi?
- Miten asenteesi voittoa kohtaan on vaikuttanut suhteisiisi työkavereiden kanssa?

Kirjaa paperille muistiinpanoja hakijan vastauksista ja todisteista

KYKYARVIOINNIN TULOKSET

Alex vastasi myös kykyarviointiin. Kognitiiviset valmiudet ovat tärkeä tekijä työsuorituksessa, erityisesti kriittistä ajattelua vaativissa työtehtävissä, kuten analysoinnissa, ongelmanratkaisussa ja uuden oppimisessa.

Sanallinen päättelykyky (Enhanced, keskitaso)



Alex sai arvioinnissa Sanallinen päättelykyky (Enhanced, keskitaso) tuloksen **hieman alle keskiarvon**, sijoittuen **siihen 20 prosenttiin testin suorittaneista, jotka ovat juuri keskiarvon alapuolella** muihin arvioinnin suorittaneisiin verrattuna. Tämä viittaa siihen, että Alex ei välttämättä aina selviytyisi hyvin sanallista päättelyä vaativista tehtävistä, esimerkiksi kirjallisen materiaalin, kuten raporttien, esitysten, kirjeiden ja sähköpostien, analysoinnista tai johtopäätösten tekemisestä.

Kysymykset henkilölle Alex

Sanallisten kykyjen testituloksen perusteella sanalliset kykyt ovat hieman keskiarvoa matalammat aiemmin testin suorittaneisiin henkilöihin verrattuna. Kuvaila tilannetta, jossa jouduit laatimaan sensitiivisen viestin, kuten kirjeen tai sähköpostiviestin, jossa viestin välittäminen juuri oikealla tavalla oli tärkeää:

- Mikä oli suurin haaste oikean viestin välittämisessä?
- Miten varmistit, että viesti on selkeä?
- Mitä muuttaisit nyt menettelytavassasi?

Numeerinen päättelykyky (Enhanced, keskitaso)



Alex sai arvioinnissa Numeerinen päättelykyky (Enhanced, keskitaso) tuloksen **keskitasoinen**, sijoittuen normiryhmän **keskellä 34 prosenttiin vastaajista** muihin arvioinnin suorittaneisiin verrattuna. Tämä viittaa siihen, että Alex selviytyisi riittävän hyvin numeerista päättelykykyä vaativista tehtävistä, kuten numeerisen tiedon ymmärtämisestä ja hyödyntämisestä, yrityksen taloustiedon omaksumisesta tai kustannuslaskelmien laatimisesta.

Kysymykset henkilölle Alex

Suoriutumisesi numeerisessa testissä viittaa siihen, että numeerinen päättelykyky on keskimääräinen verrattuna muihin, jotka ovat suorittaneet saman arvioinnin aiemmin. Kertoisitko tilanteesta, jossa sinulla oli vastuullasi työskentelyä taloudellisen datan parissa:

- Mitkä olivat mielestäsi kyseisen datan monimutkaisimmat osat alueet?
- Mitkä olivat pääasialliset haasteet?
- Miten selvisit niiden kanssa?

Mitä sinun tulee tietää kognitiivisista kyvyistä töissä



Kognitiivinen tehokkuus

Kyky on eri asia kuin työpersoonaalisuus. Se vaikuttaa suoritukseesi siinä, kuinka tehokasta ajattelusi on tilanteissa, joissa sinun täytyy analysoida tietoa, ratkaista ongelmia ja tehdä päätöksiä. Arviointien mittaamat kyvyt määrittävät oppimispotentialisi raameja, sitä, miten suoriudut monimutkaisista työtehtävistä, ja sitä, mitä monet esihenkilöt kutsuvat "maalaisjärjeksi".



Kyvyt voivat kehittyä

Ihmiset voivat vahvistaa kykyjään koulutuksen tai kehityksen kautta, tai yksinkertaisesti käyttämällä niitä useammin työssä. Monet ihmiset myös työskentelevät tehokkaasti korkeissa positioissa huolimatta keskimääräisistä tai jopa matalammista kykyarviointin tuloksista hyödyntämällä muita vahvuuksiaan persoonallisuudessaan, tyylissään tai motivaatiossaan.